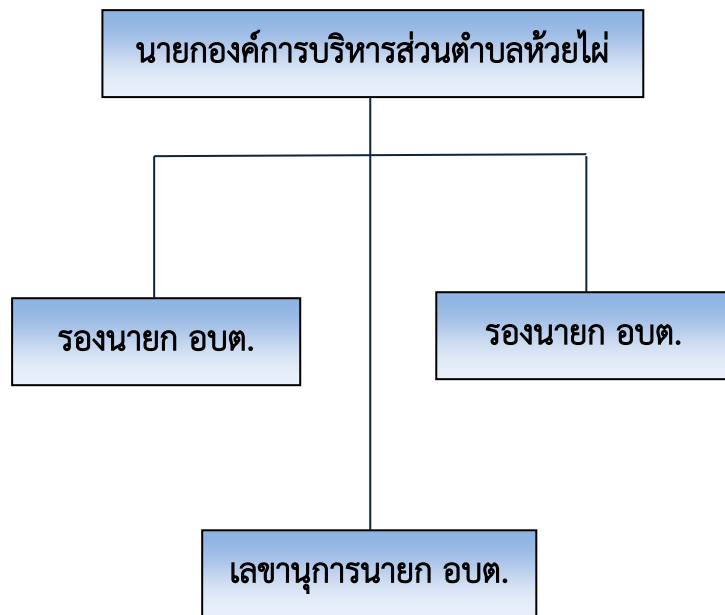
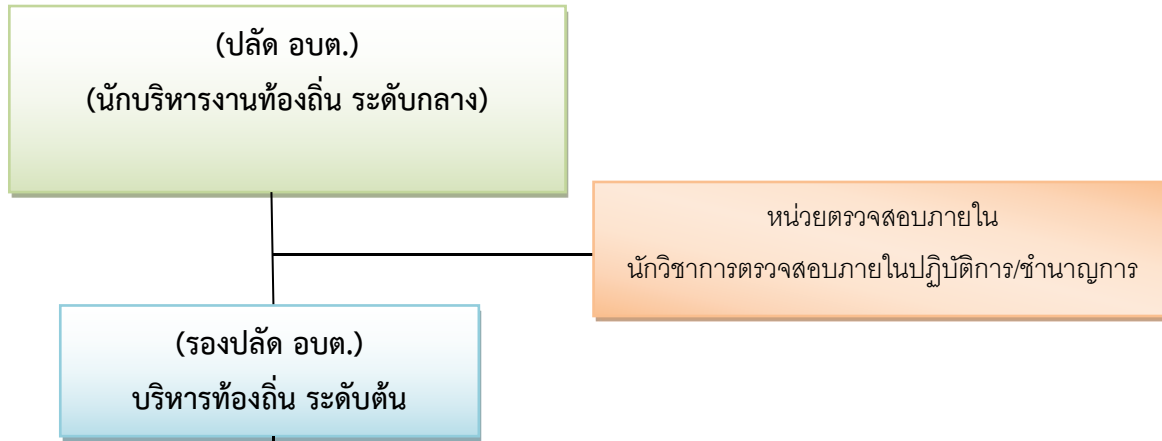


# โครงสร้างองค์การบริหารส่วนตำบลห้วยไผ่



โครงสร้างการแบ่งส่วนราชการขององค์การบริหารส่วนตำบลห้วยไผ่ ประเภทสามัญ



**สำนักงานปลัดอบต.**  
(นักบริหารงานทั่วไป ระดับต้น)

**กองคลัง**  
(นักบริหารงานคลังระดับต้น)

**กองช่าง**  
(นักบริหารงานช่างระดับต้น)

**กองการศึกษา ศาสนาและวัฒนธรรม**  
(นักบริหารงานการศึกษาระดับต้น)

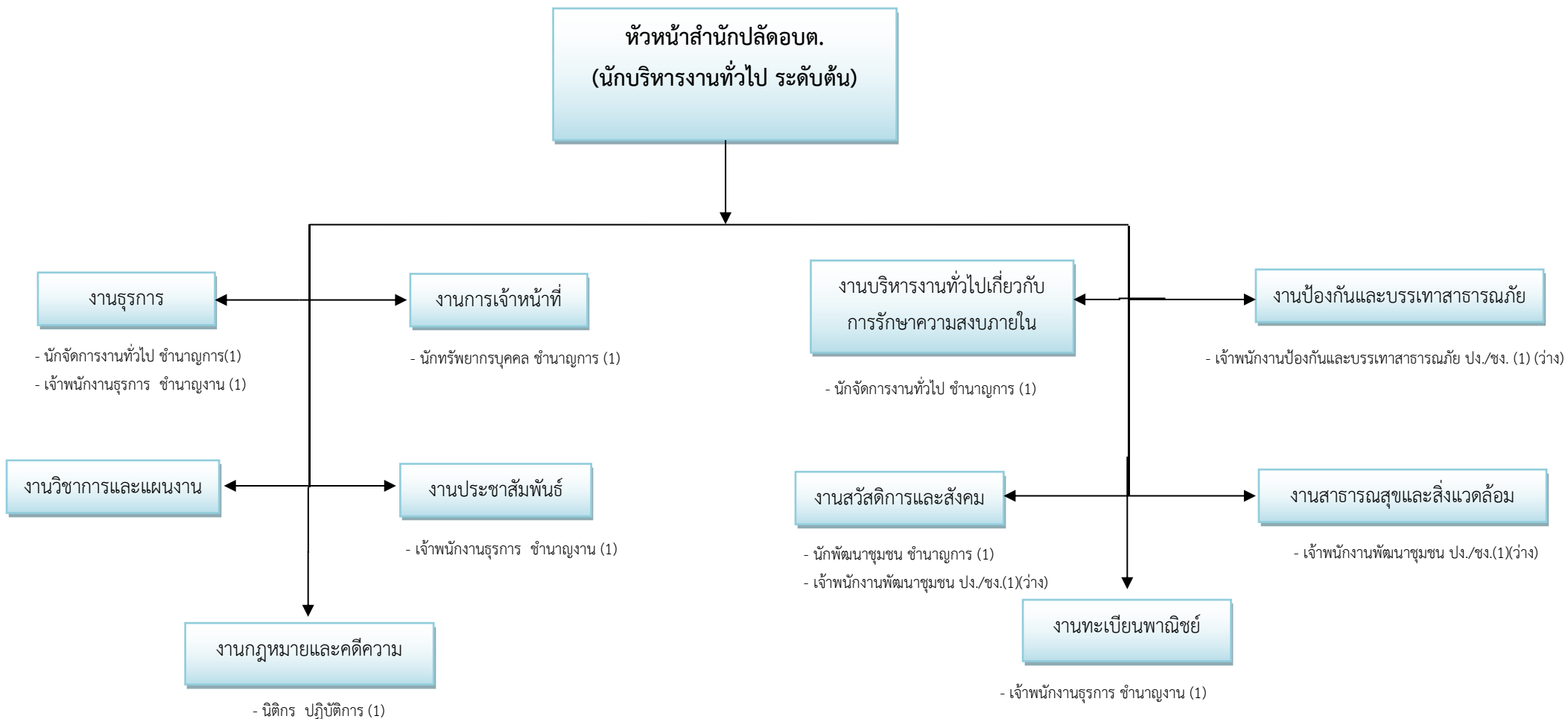
- 1.งานบริหารงานทั่วไป
- 2.งานวางแผนสถิติและวิชาการ
- 3.งานบริหารทั่วไปเกี่ยวกับการรักษาความสงบภายใน
- 4.งานป้องกันภัยฝ่ายพลเรือนและระงับอัคคีภัย
- 5.งานบริการสาธารณสุขและงานสาธารณสุขอื่น
- 6.งานบริหารทั่วไปเกี่ยวกับสังคมสงเคราะห์
- 7.งานสวัสดิการสังคมและสังคมสงเคราะห์
- 8.งานส่งเสริมและสนับสนุนความเข้มแข็งชุมชน
- 9.งานส่งเสริมการเกษตร
- 10.งานทะเบียนพาณิชย์
- 11.งานกฎหมายและคดีความ

- งานบริหารงานคลัง
- การเบิกจ่ายเงิน
- การพัสดุ
- การทรัพย์สิน
- สถิติการเงินและการคลัง
- การตรวจสอบบัญชี
- การพัฒนารายได้
- การจัดเก็บรายได้
- การซ่อมบำรุงรักษาพัสดุ
- กิจกรรมทางวิชาการ ด้านการเงิน
- การคลัง และการบัญชี
- แผนที่ภาษีและทะเบียนทรัพย์สิน

- 1.งานบริหารทั่วไปเกี่ยวกับเคหะ และชุมชน
- 2.งานไฟฟ้าถนน
- 3.งานสวนสาธารณะ
- 4.งานบริหารงานทั่วไปเกี่ยวกับอุตสาหกรรมและการโยธา
- 5.งานก่อสร้างโครงสร้างพื้นฐาน
- 6.งานอนุรักษ์แหล่งน้ำและป่าไม้

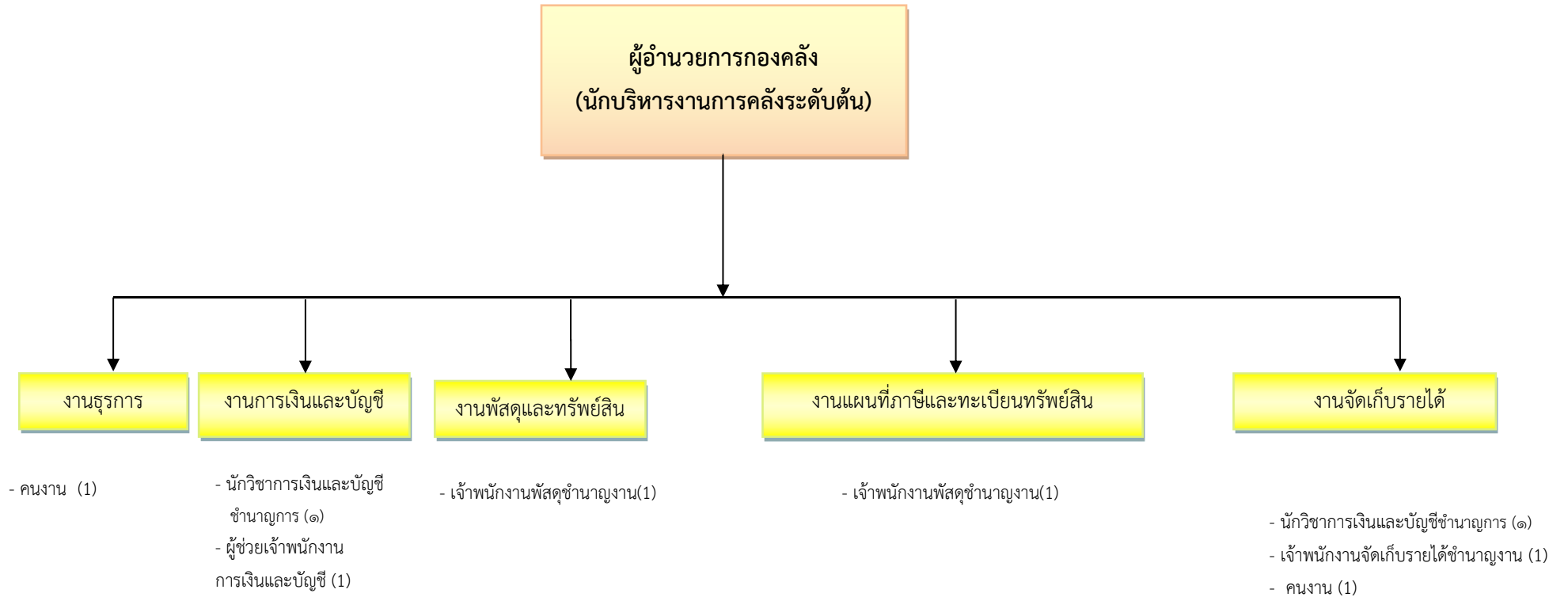
- 1.งานบริหารงานทั่วไปเกี่ยวกับการศึกษา
- 2.งานระดับก่อนวัยเรียนและประถมศึกษา
- 3.งานบริหารทั่วไปเกี่ยวกับศาสนา วัฒนธรรมและนันทนาการ
- 4.งานกีฬาและนันทนาการ
- 5.งานศาสนาและวัฒนธรรมท้องถิ่น

## แผนภูมิโครงสร้างสำนักงานปลัดอบต.



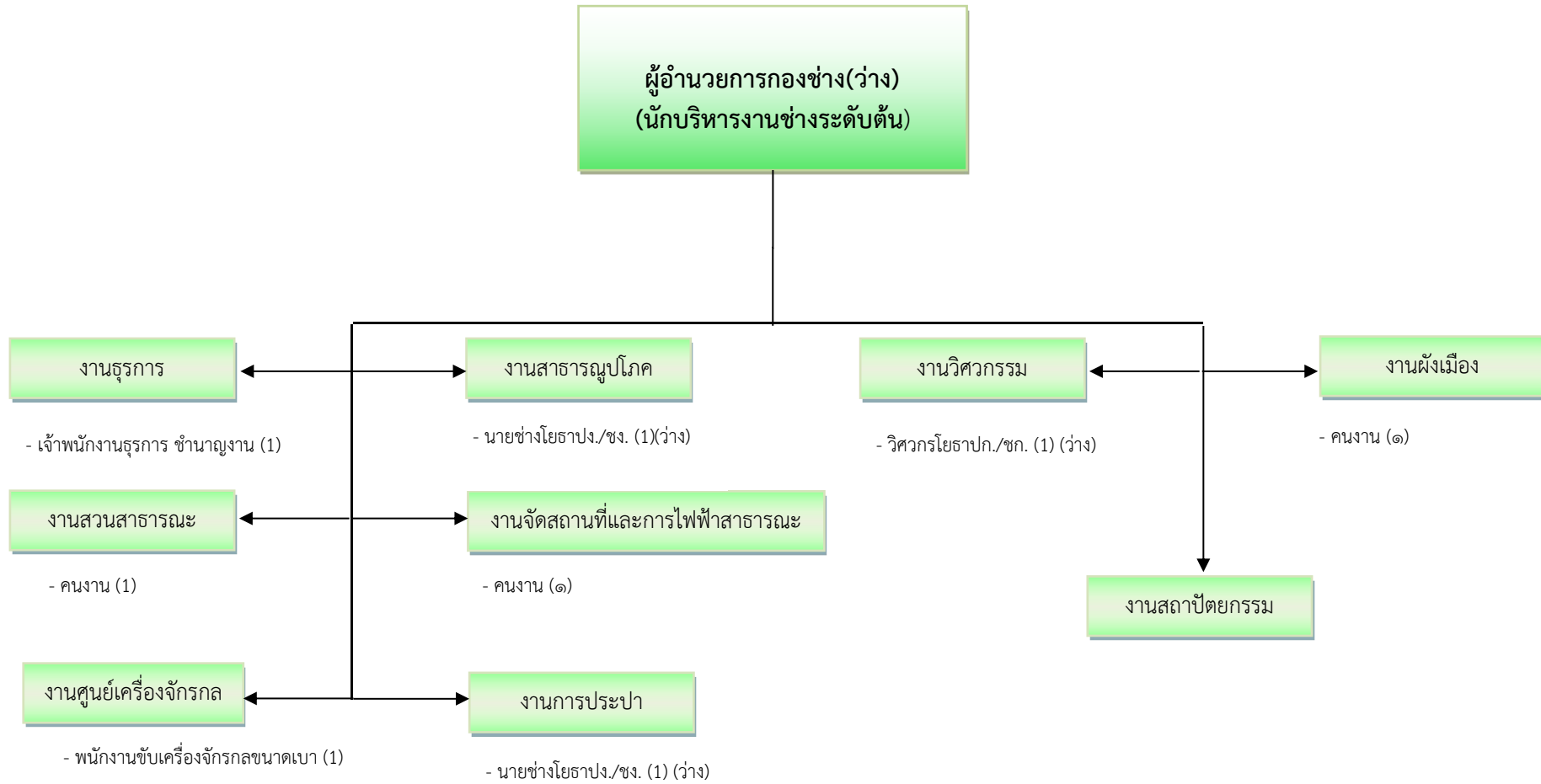
ประเภทตำแหน่ง	อำนาจการท้องถิ่น			วิชาการ				ทั่วไป			ลูกจ้างประจำ	พนักงานจ้าง	
	สูง	กลาง	ต้น	ปฏิบัติการ	ชำนาญการ	ชำนาญการพิเศษ	เชี่ยวชาญ	ปฏิบัติงาน	ชำนาญงาน	อาวุโส		ตามภารกิจ	ทั่วไป
จำนวน	-	-	1	1	3	-	-	2	1	-	-	-	-

## แผนภูมิโครงสร้างองค์กร



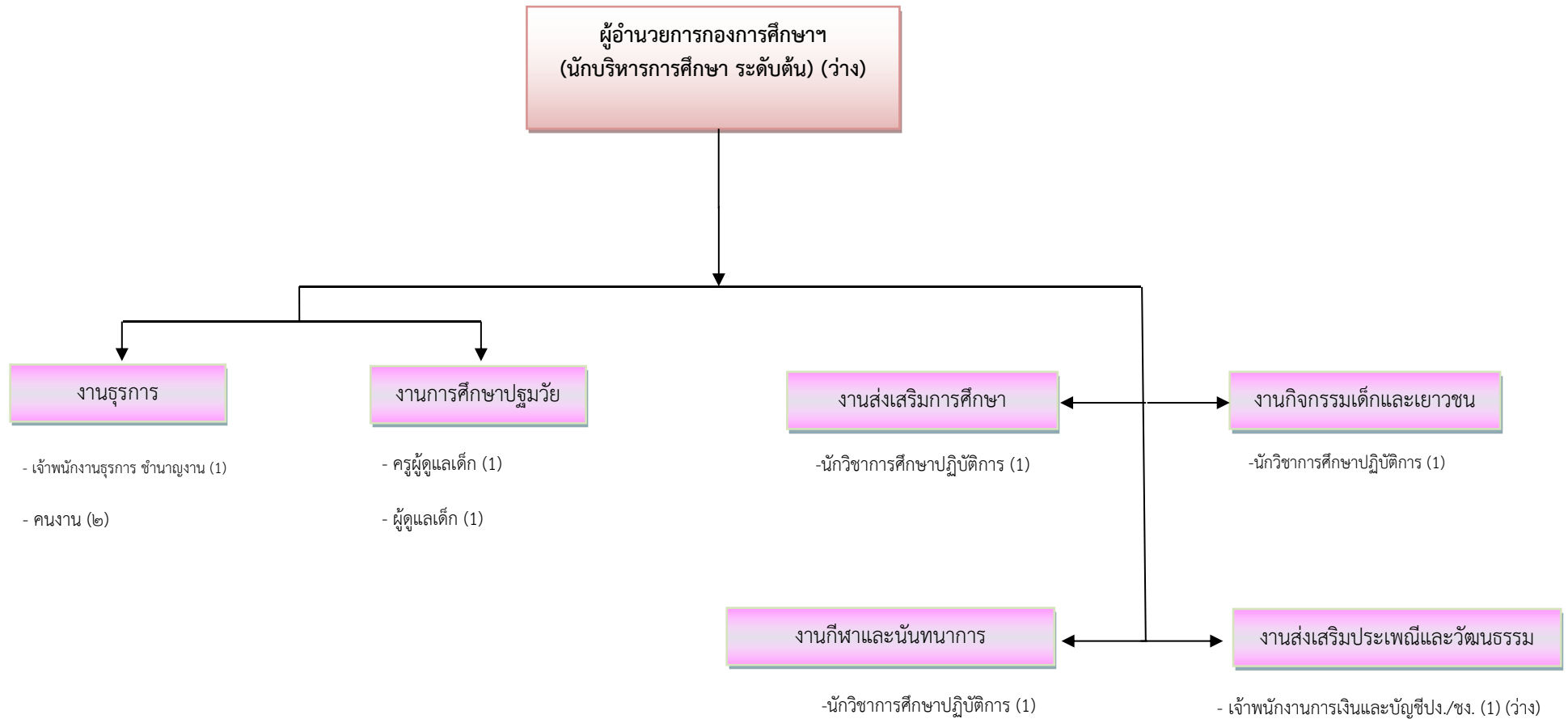
ประเภทตำแหน่ง	อำนวยการท้องถิ่น			วิชาการ				ทั่วไป			ลูกจ้างประจำ	พนักงานจ้าง	
	สูง	กลาง	ต้น	ปฏิบัติการ	ชำนาญการ	ชำนาญการพิเศษ	เชี่ยวชาญ	ปฏิบัติงาน	ชำนาญงาน	อาวุโส		ตามภารกิจ	ทั่วไป
จำนวน	-	-	1	-	1	-	-	-	2	-	-	1	-

## แผนภูมิโครงสร้างกองช่าง



ประเภทตำแหน่ง	อำนาจการท้องถิ่น			วิชาการ				ทั่วไป			ลูกจ้างประจำ	พนักงานจ้าง	
	สูง	กลาง	ต้น	ปฏิบัติการ	ชำนาญการ	ชำนาญการพิเศษ	เชี่ยวชาญ	ปฏิบัติงาน	ชำนาญงาน	อาวุโส		ตามภารกิจ	ทั่วไป
จำนวน	-	-	1	1	-	-	-	1	1	-	-	1	-

## แผนภูมิโครงสร้างกองการศึกษา ศาสนาและวัฒนธรรม



ประเภทตำแหน่ง	อำนวยการท้องถิ่น			วิชาการ				ทั่วไป			ครูผู้ดูแลเด็ก	พนักงานจ้าง	
	สูง	กลาง	ต้น	ปฏิบัติการ	ชำนาญการ	ชำนาญการพิเศษ	เชี่ยวชาญ	ปฏิบัติงาน	ชำนาญงาน	อาวุโส		ตามภารกิจ	ทั่วไป
จำนวน	-	-	1	1	-	-	-	1	1	-	1	-	1

